

오하비 리더십 학교 입학 안내서

— 2023년 학생모집 (정시/23년 2월 등교)



입학처 | 032.441.0675

Contents



모집대상 및 지원자격

3~4 페이지



선발 과정

5~6 페이지



지원방법 상세안내

7~10 페이지



입학 동의 내용 안내

11~14 페이지



PART
01

“
모집대상
및 지원자격
”

“
대상:
사무엘 6-7세
초등 1-6학년
중등 7-8학년
 ”

부모지원자격

부모 한분 이상 신앙을 가진 경우(기독교(개신교인)), 교회출석 및 세례 교인)여야 합니다. (부모 한 분만 신앙을 가진 경우) 그렇지 않은 부모가 학교의 교육철학에 동의하며 이를 실천하고 학교에서 진행하는 학부모 교육, 연합예배 등에 성실히 참여하겠다고 서약해야 합니다.

학생지원자격

교회 공동체에 소속되어 출석하고 있어야 합니다. 일정 수준의 기초학습 능력 및 공동체생활 역량을 확인합니다. 해당 학년의 수업에 지장을 초래하지 않을 정도의 태도가 갖춰어지고 지원 학년의 수업을 따라갈 수 있을 정도의 최소 학력수준이 되어야 합니다.

※ 특수모집학년은 8학년(중2)이며 사전상담이 필수입니다.

※ 각 교단에서 정한 이단교회 및 단체에 소속되거나 훈련받는 등 이단과 관련된 가정은 합격 이후에도 입학이 취소될 수 있습니다.



PART
02

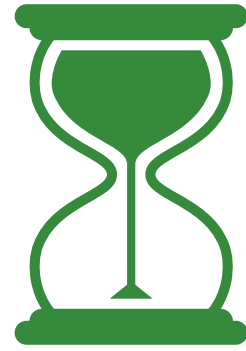
“
선발 과정
”



지원준비

입학일정을 확인하고 입학설명회 참석 및 입학 안내서를 참고합니다. 사전상담이 필요한 학년은 사전상담을 완료합니다.

상세 일정 :



원서접수

지원서류를 기일에 맞추어 제출합니다. 학교에서는 입학조건 충족 여부, 서류의 하자/미비 여부 등을 파악해 서류전형 합격을 통보합니다.

원서 접수 마감
2022년 12월 31일



학부모 상담

서류전형합격시, 홈페이지를 통한 사전 예약에 따른 부모상담을 먼저 실시하여 학부모 지원 자격 및 동의를 재확인합니다.

학부모 상담
2023년 1월 9일 ~14일



학생 면접

후에 홈페이지를 통한 사전 예약에 따라 교사와 학생 면접을 통해 학생의 교육 수준 및 개별성향과 학생지원 자격 및 동의 확인이 이루어집니다.

학생 면접
2023년 1월 10일 ~19일



합격자 발표

합격이 결정된 가정은 결과발표와 함께 등록 안내를 드립니다. 마감일 이내에 입학금 납입을 완료한 학생에 한해 최종합격 인정합니다.

합격자 발표
2023년 1월 20일



등록 및 입학

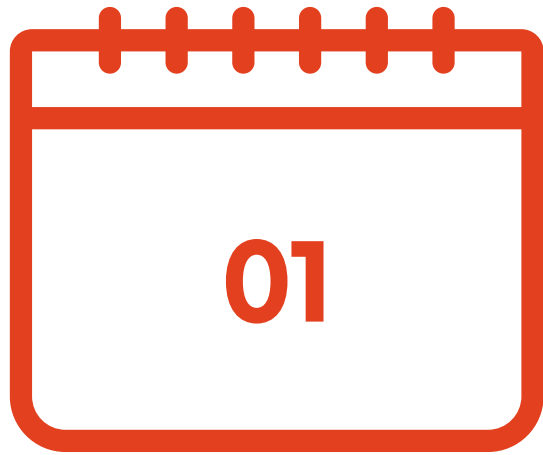
합격자 발표 후 등록 시에는 주민등록등본, 교육비 납입 신청서, 교복 신청서 등을 추가로 제출하며, 입학등록 및 등교 안내문을 확인합니다.

등록 및 입학
2023년 1월 23일~27일



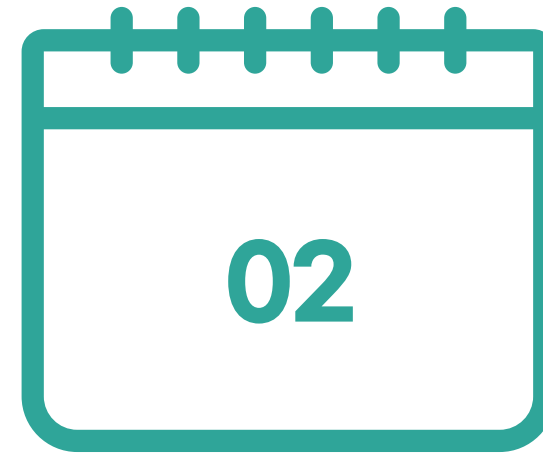
PART
03

“
지원 방법
상세 안내
”



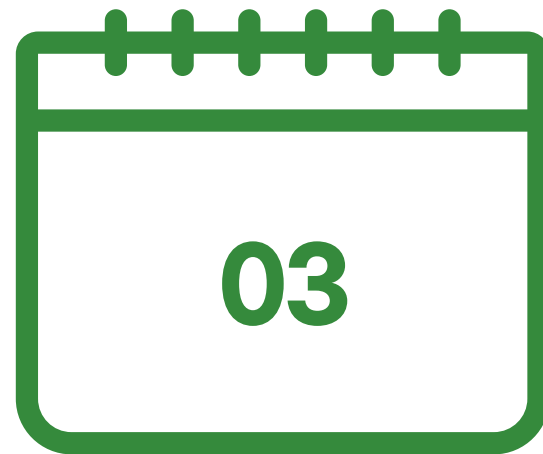
입학원서/입학질문지/동의서

홈페이지에서 '원서접수' 하단 버튼을 눌러 입학지원서류를 다운로드 후 작성. 정확하고 구체적으로 작성하며 상세안내(9p) 참고.



학생사진 및 가족사진

학생 사진은 최근 3개월내 촬영한 반명함(3X4cm) 사이즈 2장, 가족사진은 사이즈 및 촬영 장소는 자유이나 모든 가족구성원이 잘 확인 되는 사진 1장



생활기록부 II

(초등 학년 지원 시) 이전 학년 재학 기간 생활기록부 II, (중학교 7,8학년 지원 시) 이전 초등 재학 기간 중의 생활기록부I 전체와 중학교 재학기간이 있다면 재학 기간 생활기록부II



홈스쿨러 및 미인가대안학교(검정고시)

홈스쿨링과 미인가대안학교 혹은 일반학교 재학기간을 병행한 경우, 학교에 재학중인 기간에 대하여는 학교생활기록부II로, 홈스쿨링 기간에 대하여 검정고시 성적증명서로 대체

'입학질문지'의 신앙간증문

- * 학생, 아버지, 어머니가 각각 직접 작성하여야 합니다.
- * 예수 그리스도를 영접하고 구원받은 사건은 삶의 주인이 바뀐 일이기 때문에 우리 삶에 큰 변화를 가져옵니다. 아래의 3가지 영역이 포함되도록 자세하게 서술해주세요.
 1. 예수님을 만나기 전 나의 삶 / 2. 예수님을 만나게 된 동기와 과정
 3. 예수님께서 나에게 해 주신 일 = 예수님을 믿은 이후의 변화 (나에게 예수님은 누구신가?)
- * 신앙을 가지지 않은 부모의 경우 학교의 교육철학에 동의하며 이를 실천하는 과정에 성실히 참여하겠다고 서약하는 내용을 작성해주세요.

'입학질문지'의 학교의 규정과 관련된 질문 기독교 교육에 대한 질문

오하비 리더십학교 공동체는 학부모와 학교가 기독교교육에 대한 같은 비전을 마음에 품고 자녀를 교육하고자 합니다. 다음 영역에 대해서 서술하실 때 각 항목을 300자 이상~500자 내로 구체적이고 자세하게 서술해주세요.

회원가입



원서접수 및 입학과정 진행을 위해서는 홈페이지 회원가입이 필수입니다. 부모님 성함이 아닌 학생 이름을, 현재 학년이 아닌 지원 학년을 기재하여 가입해 주시기 바랍니다. 가입 후 로그인을 해주세요.

안내서 및 원서 내려받기



안내서를 정독하시고, 입학지원서류를 준비 후 지원합니다. 서류는 모두 한 봉투에 담아 기한 내 방문 접수 또는 택배(등기)를 원칙으로 합니다. 입학원서 접수가 잘 되었는지에 대해서는 접수마감일 이후 일괄 문자안내로 확인드립니다.

상담 및 면접 온라인 예약



서류전형 합격시, 홈페이지 - 입학- 온라인 상담 예약을 통해 학부모 상담 및 학생 면접일정을 예약합니다. 예약 확정 및 상세안내는 문자로 개별 안내 드립니다. 추후 학교 및 가정 상황에 따라 일정이 조정될 수 있습니다.

자주 묻는 질문



그 외 자주 묻는 질문에 대한 답변을 홈페이지에서 확인하실 수 있습니다. 또한 입학처와 '오하비스쿨' 카카오톡채널을 통해 용건 및 연락처를 남겨주시면 가능한 시점부터 최대한 빠른 연락드리도록 하겠습니다.



PART
04

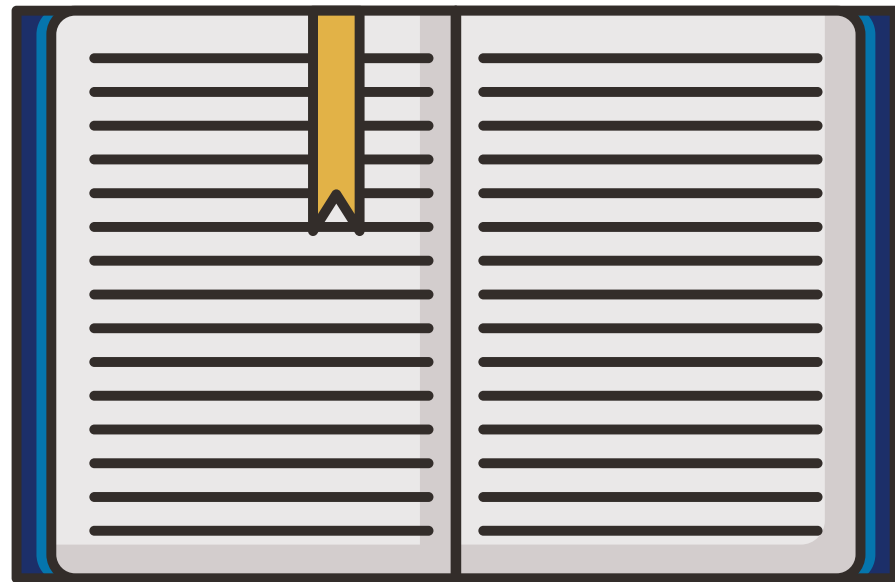
“
입학을 위한
동의 내용 안내
”

- 1)우리는 성경이 지금도 살아계신 하나님의 말씀이며 우리에게 유일무이한 길과 진리와 생명임을 믿는다.
- 2)우리는 성부,성자,성령 하나님이 삼위일체로 계시며, 사역하심을 믿는다.
- 3)우리는 하나님이 인간을 특별하고, 선한 존재로 창조하셨음을 믿는다.
- 4) 우리는 인간이 스스로 죄를 지어 하나님과의 관계가 끊어졌고, 영적, 육적으로 죽었음을 믿는다.
- 5)우리는 그리스도께서 우리를 위해 십자가에 죽으셨음과 부활하심과 다시오심을 믿는다.
- 6)우리는 예수 그리스도를 믿음으로 구원을 얻음을 믿는다.
- 7)우리는 예수 그리스도의 어제나 오늘이나 동일하심을 믿는다.
- 8) 우리는 예수님과 함께 십자가에 못박혔고 내 안에 예수님이 사심을 믿는다.
- 9) 우리는 사도행전의 성령의 역사가 오늘도 동일하게 나타나는 것을 믿는다.
- 10) 우리 삶의 목적이 이 땅에 임할 하나님의 나라를 세우는 것임을 인정한다.

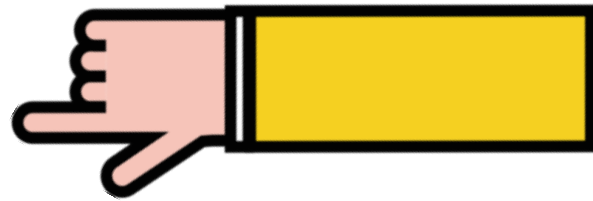
**오하비리더십학교는
'아름다운 꿈의 교회' 부속학교로,
아름다운 꿈의 교회의
신앙고백을 따릅니다.**

나는 개인적으로 학교의 모든 신앙고백에 전적으로 동의하며, 학교에 다니는 동안 그것을 지지할 것입니다. 언제라도 내가 더 이상 위에 나열한 교리적 기준을 따를 수 없다고 판단되면 학교에 즉시 알릴 것입니다. 각 교단에서 정한 이단교회 및 단체에 소속되거나 훈련 받는 등 이단과 관련된 사유로 인해 오하비리더십학교가 학교의 입학금 금하는 것에 대해 또는 이미 등록을 한 상태라면 등록 및 입학을 취소하는 조치를 취하는 것에 대해 나는 이의를 갖지 않을 것입니다.

“ 학칙과 세칙 ”



찬성! YES

**학칙 및 세칙
보러가기**

오하비 스쿨은 학칙과 세칙을 기반으로 운영되고 있습니다. 첨부된 파일의 학칙과 세칙을 반드시 꼼꼼히 정독하시고, 이에 동의하여 입학지원을 하시는 것이 학교와 가정이 같은 방향성을 가지고 자녀를 교육하는 첫 걸음입니다.

다음의 내용을 필히 확인하시고 입학원서 작성시 동의여부에 체크 해주시기 바랍니다.

개인 정보 수집 및 이용에 대한 동의 여부

- 원서접수 및 입학전형을 위해 개인정보를 수집 및 이용하고 있고 이외의 다른 목적에는 절대 사용되지 않습니다.
- 개인정보 수집항목 : 지원학생 이름, 나이, 성별, 생년월일, 주소, 연락처, 질병, 지원학생 가족정보 (이름, 생년월일, 관계, 직업, 연락처 등), 지원학생 학교 및 학력 정보, 지원학생 및 학부모 교회 정보, 추가 정보 (지원학생 사진, 가족사진 등)
- 개인정보의 수집 및 이용 목적 : 오하비리더십 학교 입학원서접수 및 입학 전형을 위해 개인 정보가 사용됨
- 개인 정보의 보유 및 이용 기간 : 학생 재학 기간 중 개인정보 보유기간의 경과, 처리목적 달성 등 개인정보가 불필요하게 되었을 때에는 지체 없이 해당 개인정보를 파기함

지원학생 및 학부모는 위의 사항에 대해 확인 및 개인 정보의 수집 및 이용에 동의합니다.

개인 정보 수집 및 이용위탁에 대해 거부 할 권리가 있으며 이를 거부할 경우 입학원서를 접수할 수 없습니다.



Thank You!



오하비 리더십 학교 2023년 정시 학생모집