

# 오하비 리더십 학교 입학 안내서

2025년 학생모집 (정시/25년 2월 등교)



입학처 | 032.441.0675

# Contents



**모집대상 및 지원자격**

3~4 페이지



**선발 과정**

5~6 페이지



**지원방법 상세안내**

7~10 페이지



**입학 동의 내용 안내**

11~14 페이지



**PART**  
**01**

“  
**모집대상**  
**및 지원자격**  
”

“  
**대상:**  
**사무엘 6-7세**  
**초등 1-6학년**  
**중등 7-8학년**  
 ”

### 부모지원자격

부모 한분 이상 신앙을 가진 경우(기독교(개신교인)), 교회출석 및 세례교인)여야 합니다. (부모 한 분만 신앙을 가진 경우) 그렇지 않은 부모가 학교의 교육철학에 동의하며 이를 실천하고 학교에서 진행하는 학부모교육, 연합예배 등에 성실히 참여하겠다고 서약해야 합니다.

### 학생지원자격

교회 공동체에 소속되어 출석하고 있어야 합니다. 일정 수준의 기초학습 능력 및 공동체생활 역량을 확인합니다. 해당 학년의 수업에 지장을 초래하지 않을 정도의 태도가 갖춰어지고 지원 학년의 수업을 따라갈 수 있을 정도의 최소 학력수준이 되어야 합니다.

※ 특수모집학년은 8학년(중2)이며 사전상담이 필수입니다.

※ 각 교단에서 정한 이단교회 및 단체에 소속되거나 훈련받는 등 이단과 관련된 가정은 합격 이후에도 입학이 취소될 수 있습니다.

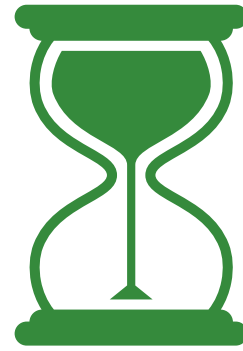


**PART**  
**02**

“  
**선발과정**  
”

**지원준비**

입학일정을 확인하고 입학설명회 참석 및 입학 안내서를 참고합니다. 사전상담이 필요한 학년은 사전상담을 완료합니다.

**상세 일정:****원서접수**

지원서류를 기일에 맞추어 제출합니다. 학교에서는 입학조건 충족 여부, 서류의 하자/미비 여부 등을 파악해 서류전형 합격을 통보합니다.

**원서 접수 마감**  
2025년 1월 19일

**학부모 상담**

서류전형합격시, 홈페이지를 통한 사전 예약에 따른 부모상담을 먼저 실시하여 학부모 지원 자격 및 동의를 재확인합니다.

**학부모 상담**  
2025년 1월 20일~31일

**학생 면접**

후에 홈페이지를 통한 사전 예약에 따라 교사와 학생 면접을 통해 학생의 교육 수준 및 개별성향과 학생지원 자격 및 동의 확인이 이루어집니다.

**학생 면접**  
2025년 1월 20일~31일

**합격자 발표**

합격이 결정된 가정은 결과발표와 함께 등록 안내를 드립니다. 마감일 이내에 입학금 납입을 완료한 학생에 한해 최종합격을 인정합니다.

**합격자 발표**  
2025년 2월 3일

**등록 및 입학**

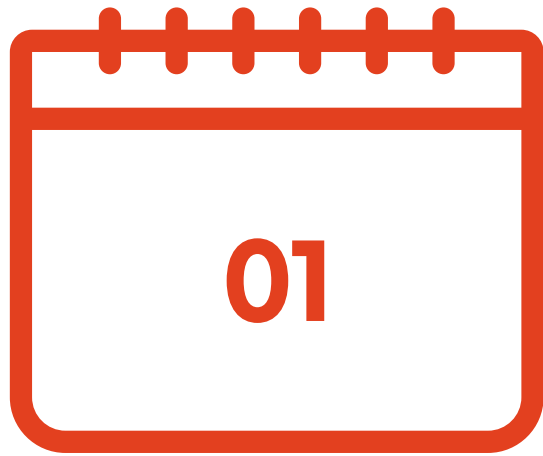
합격자 발표 후 등록 시에는 주민등록등본, 교육비 납입 신청서, 교복 신청서 등을 추가로 제출하며, 입학등록 및 등교 안내문을 확인합니다.

**등록 및 입학**  
2025년 2월 3일~14일



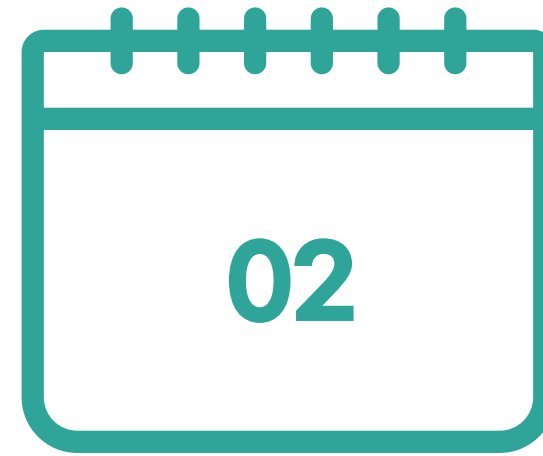
**PART**  
**03**

“  
**지원 방법**  
**상세 안내**  
”



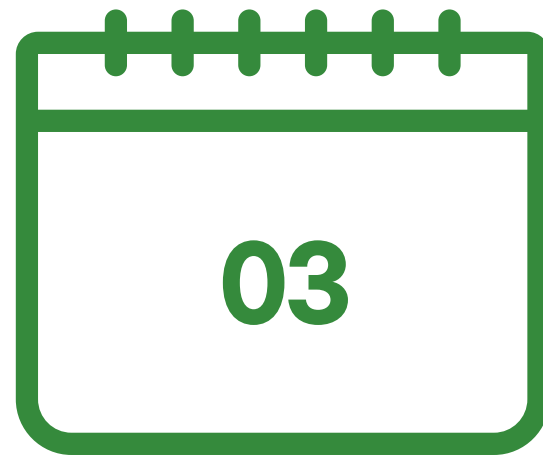
### 입학원서/입학질문지/동의서

홈페이지에서 '원서접수' 하단 버튼을 눌러 입학지원서류를 다운로드 후 작성. 정확하고 구체적으로 작성하며 상세안내(9p) 참고.



### 학생사진 및 가족사진

학생 사진은 최근 3개월내 촬영한 반명함 (3X4cm) 사이즈 2장, 가족사진은 사이즈 및 촬영 장소는 자유이나 모든 가족구성원이 잘 확인되는 사진 1장



### 생활기록부 II

(초등 학년 지원 시) 이전 학년 재학 기간 생활 기록부 II, (중학교 7,8학년 지원 시) 이전 초등 재학 기간 중의 생활기록부II 전체와 중학교 재학기간이 있다면 재학 기간 생활기록부II



### 홈스쿨러 및 미인가대안학교(검정고시)

홈스쿨링과 미인가대안학교 혹은 일반학교 재학 기간을 병행한 경우, 학교에 재학중인 기간에 대하여는 학교생활기록부II로, 홈스쿨링 기간에 대하여 검정고시 성적증명서로 대체



### '입학질문지'의 신앙간증문

- \* 학생, 아버지, 어머니가 각각 직접 작성하여야 합니다.
- \* 예수 그리스도를 영접하고 구원받은 사건은 삶의 주인이 바뀐 일이기 때문에 우리 삶에 큰 변화를 가져옵니다. 아래의 3가지 영역이 포함되도록 자세하게 서술해주세요.
  1. 예수님을 만나기 전 나의 삶 / 2. 예수님을 만나게 된 동기와 과정
  3. 예수님께서 나에게 해 주신 일 = 예수님을 믿은 이후의 변화 (나에게 예수님은 누구신가?)
- \* 신앙을 가지지 않은 부모의 경우 학교의 교육철학에 동의하며 이를 실천하는 과정에 성실히 참여하겠다고 서약하는 내용을 작성해주세요.

### '입학질문지'의 학교의 규정과 관련된 질문 기독교 교육에 대한 질문

오하비 리더십학교 공동체는 학부모와 학교가 기독교교육에 대한 같은 비전을 마음에 품고 자녀를 교육하고자 합니다. 다음 영역에 대해서 서술하실 때 각 항목을 300자 이상~500자 내로 구체적이고 자세하게 서술해주세요.



## 회원가입

원서접수 및 입학과정 진행을 위해서는 홈페이지 회원가입이 필수입니다. 부모님 성함이 아닌 학생 이름을, 현재 학년이 아닌 지원 학년을 기재하여 가입해 주시기 바랍니다. 가입 후 로그인을 해주세요.



## 안내서 및 원서 내려받기

안내서를 정독하시고, 입학지원서류를 준비 후 지원합니다. 서류는 모두 한 봉투에 담아 기한 내 방문 접수 또는 택배(등기)를 원칙으로 합니다. 입학원서 접수가 잘 되었는지에 대해서는 접수마감일 이후 일괄 문자안내로 확인드립니다.



## 상담 및 면접 온라인 예약

서류전형 합격시, 홈페이지 - 입학- 온라인 상담 예약을 통해 학부모 상담 및 학생 면접일정을 예약합니다. 예약 확정 및 상세안내는 문자로 개별 안내 드립니다. 추후 학교 및 가정 상황에 따라 일정이 조정될 수 있습니다.



## 자주 묻는 질문

그 외 자주 묻는 질문에 대한 답변을 홈페이지에서 확인하실 수 있습니다. 또한 입학처와 '오하비스쿨' 카카오톡채널을 통해 용건 및 연락처를 남겨주시면 가능한 시점부터 최대한 빠른 연락드리도록 하겠습니다.

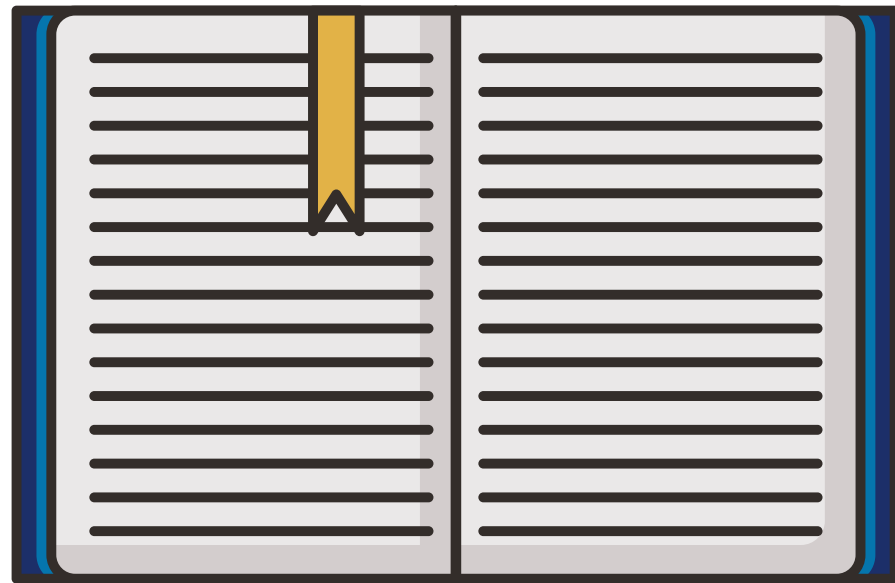
**PART**  
**04**

“  
입학을 위한  
동의 내용 안내  
”

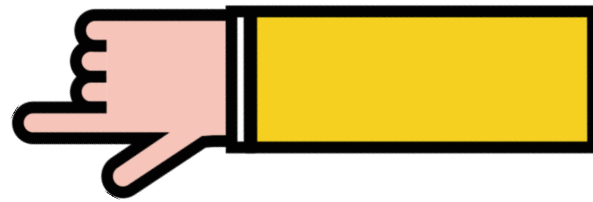
- 1)우리는 성경이 지금도 살아계신 하나님의 말씀이며 우리에게 유일무이한 길과 진리와 생명임을 믿는다.
- 2)우리는 성부,성자,성령 하나님이 삼위일체로 계시며, 사역하심을 믿는다.
- 3)우리는 하나님이 인간을 특별하고, 선한 존재로 창조하셨음을 믿는다.
- 4) 우리는 인간이 스스로 죄를 지어 하나님과의 관계가 끊어졌고, 영적, 육적으로 죽었음을 믿는다.
- 5)우리는 그리스도께서 우리를 위해 십자가에 죽으셨음과 부활하심과 다시오심을 믿는다.
- 6)우리는 예수 그리스도를 믿음으로 구원을 얻음을 믿는다.
- 7)우리는 예수 그리스도의 어제나 오늘이나 동일하심을 믿는다.
- 8) 우리는 예수님과 함께 십자가에 못박혔고 내 안에 예수님이 사심을 믿는다.
- 9) 우리는 사도행전의 성령의 역사가 오늘도 동일하게 나타나는 것을 믿는다.
- 10) 우리 삶의 목적이 이 땅에 임할 하나님의 나라를 세우는 것임을 인정한다.

**오하비리더십학교는  
'아름다운 꿈의 교회' 부속학교로,  
아름다운 꿈의 교회의  
신앙고백을 따릅니다.**

나는 개인적으로 학교의 모든 신앙고백에 전적으로 동의하며, 학교에 다니는 동안 그것을 지지할 것입니다. 언제라도 내가 더 이상 위에 나열한 교리적 기준을 따를 수 없다고 판단되면 학교에 즉시 알릴 것입니다. 각 교단에서 정한 이단교회 및 단체에 소속되거나 훈련 받는 등 이단과 관련된 사유로 인해 오하비리더십학교가 학교의 입학금 금하는 것에 대해 또는 이미 등록을 한 상태라면 등록 및 입학을 취소하는 조치를 취하는 것에 대해 나는 이의를 갖지 않을 것입니다.

“  
학칙과 세칙  
”

찬성! YES

학칙 및 세칙  
보러가기

오하비 스쿨은 학칙과 세칙을 기반으로 운영되고 있습니다. 첨부된 파일의 학칙과 세칙을 반드시 꼼꼼히 정독하시고, 이에 동의하여 입학지원을 하시는 것이 학교와 가정이 같은 방향성을 가지고 자녀를 교육하는 첫 걸음입니다.

## 다음의 내용을 필히 확인하시고 입학원서 작성시 동의여부에 체크 해주시기 바랍니다.

### 개인 정보 수집 및 이용에 대한 동의 여부

- 원서접수 및 입학전형을 위해 개인정보를 수집 및 이용하고 있고 이외의 다른 목적에는 절대 사용되지 않습니다.
- 개인 정보 수집 항목 : 지원학생 이름, 나이, 성별, 생년월일, 주소, 연락처, 질병, 지원학생 가족정보 (이름, 생년월일, 관계, 직업, 연락처 등), 지원학생 학교 및 학력 정보, 지원학생 및 학부모 교회 정보, 추가 정보 (지원학생 사진, 가족사진 등)
- 개인 정보의 수집 및 이용 목적 : 오하비리더십 학교 입학원서접수 및 입학 전형을 위해 개인 정보가 사용됨
- 개인 정보의 보유 및 이용 기간 : 학생 재학 기간 중 개인정보 보유기간의 경과, 처리목적 달성 등 개인정보가 불필요하게 되었을 때에는 지체 없이 해당 개인정보를 파기함

지원학생 및 학부모는 위의 사항에 대해 확인 및 개인 정보의 수집 및 이용에 동의합니다.

개인 정보 수집 및 이용위탁에 대해 거부 할 권리가 있으며 이를 거부할 경우 입학원서를 접수할 수 없습니다.



**Thank You!**



오하비 리더십 학교 2025년 정시 학생모집